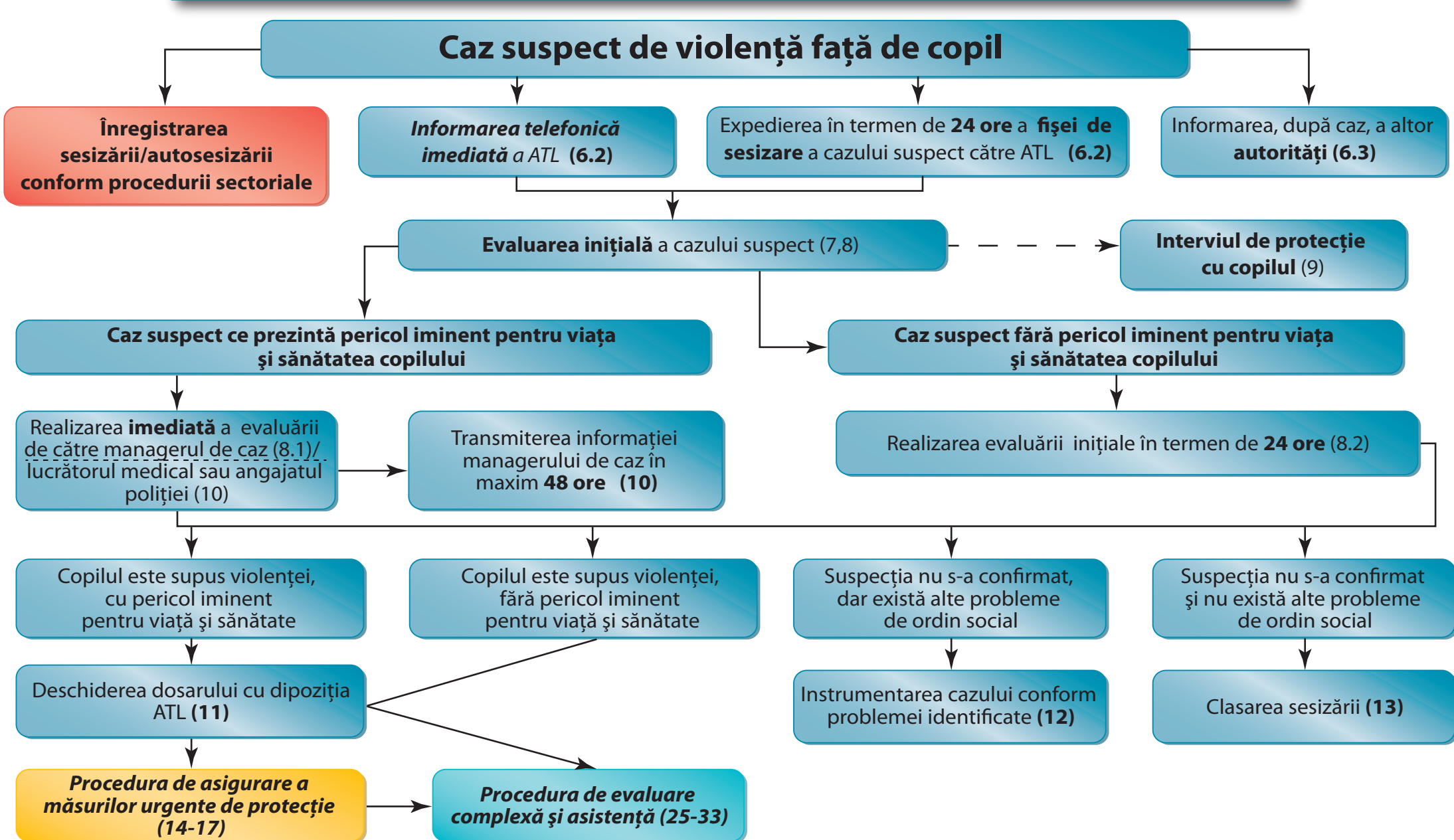




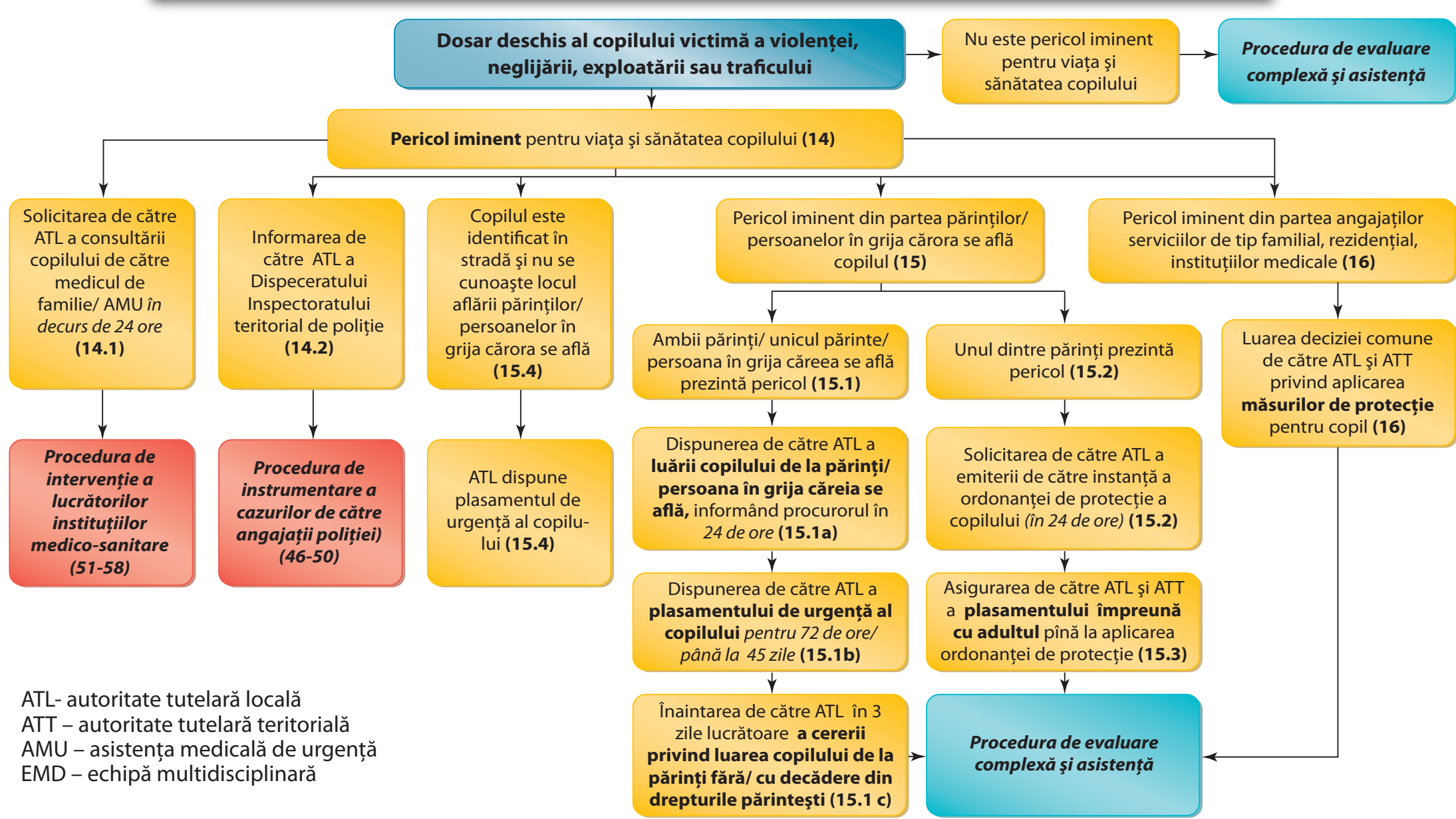
# Instrucțiuni privind mecanismul intersectorial de cooperare pentru identificarea, evaluarea, referirea, asistența și monitorizarea copiilor victime și potențiale victime ale violenței, neglijării, exploatării și traficului

HOTĂRÂRE de Guvern, nr.270 din 08.04.2014

## PROCEDURA de identificare, înregistrare și evaluare inițială a cazurilor suspecte de violență, neglijare, exploatare și trafic al copilului

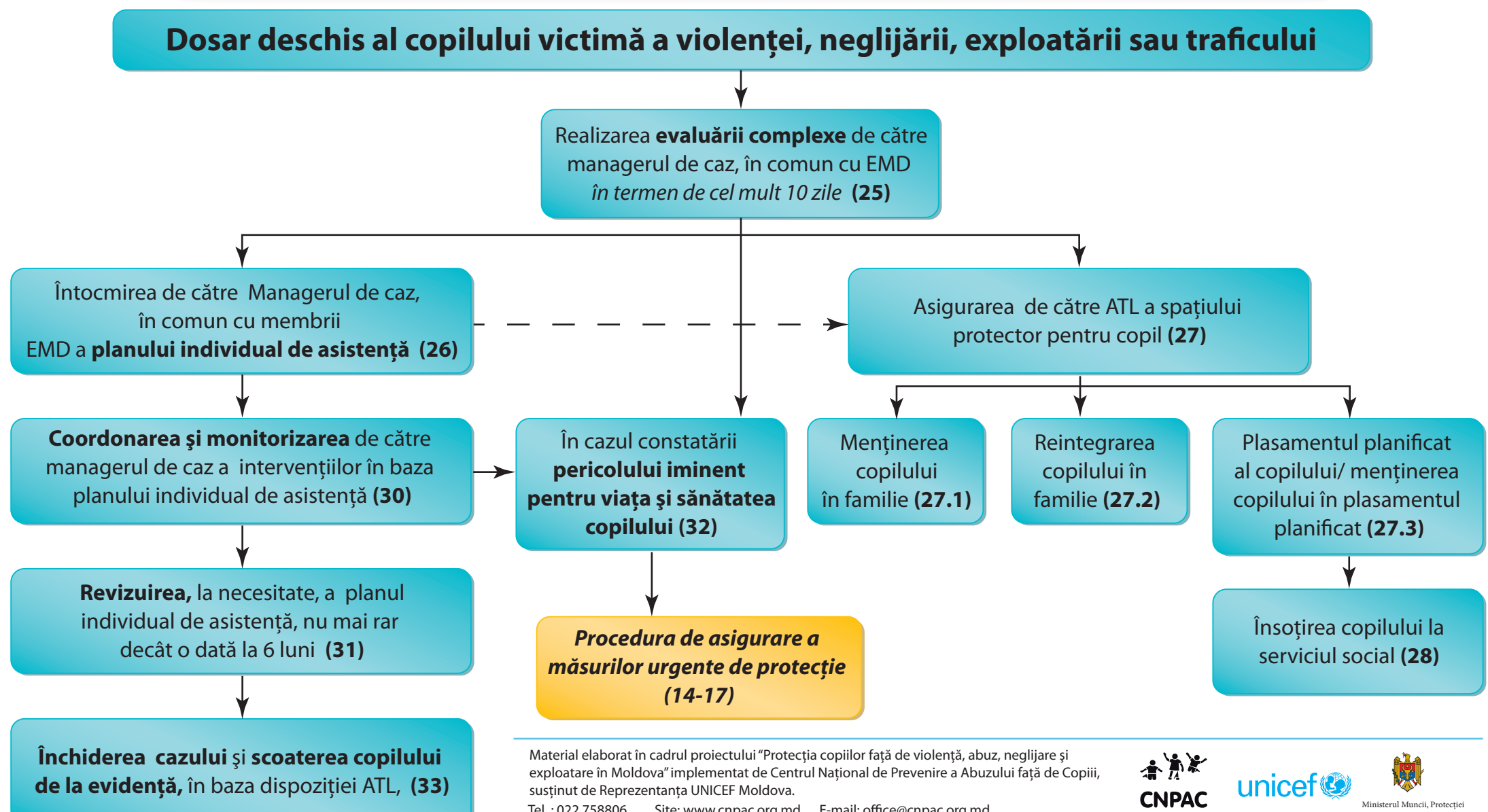


## PROCEDURA de asigurare a măsurilor urgente de protecție a copilului în cazul existenței pericolului iminent pentru viața și sănătatea acestuia



ATL - autoritate tutelară locală  
 ATT - autoritate tutelară teritorială  
 AMU - asistența medicală de urgență  
 EMD - echipă multidisciplinară

## PROCEDURA de evaluare complexă și asistență în cazurile de violență, neglijare, exploatare și trafic al copilului



Material elaborat în cadrul proiectului "Protecția Copiilor față de violență, abuz, neglijare și exploatare în Moldova" implementat de Centrul Național de Prevenire a Abuzului față de Copii, susținut de Reprezentanța UNICEF Moldova.  
 Tel.: 022 758806 Site: www.cnpac.org.md E-mail: office@cnpac.org.md

